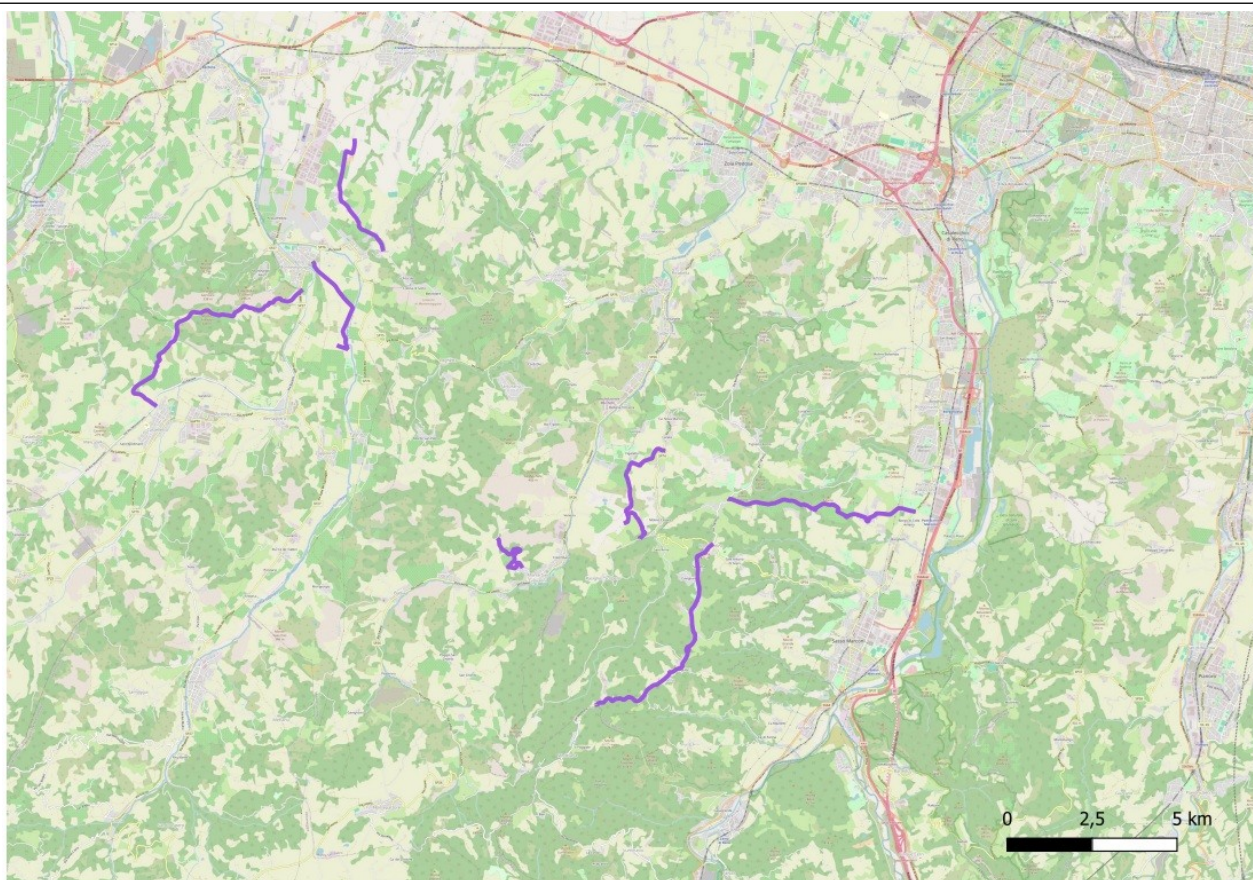




UNIONE DEI COMUNI
VALLI DEL RENO, LAVINO E SAMOGGIA
Comuni di Casalecchio di Reno, Monte San Pietro, Sasso Marconi, Valsamoggia e Zola Predosa
SERVIZIO TECNICO, VALORIZZAZIONE DEL TERRITORIO E AREE MONTANE

**LAVORI DI MANUTENZIONE STRAORDINARIA DIVERSI TRATTI DI STRADE
COMUNALI NEL TERRITORIO MONTANO- ANNUALITA' 2025**
(CUP G77H25000370005)

PROGETTO ESECUTIVO



RUP ing. Elena Santa Carlomagno

PROGETTISTA ing. Elena Santa Carlomagno

OGGETTO ELABORATO

TAVOLE GRAFICHE CON INDICAZIONE DEI TRACCIATI -

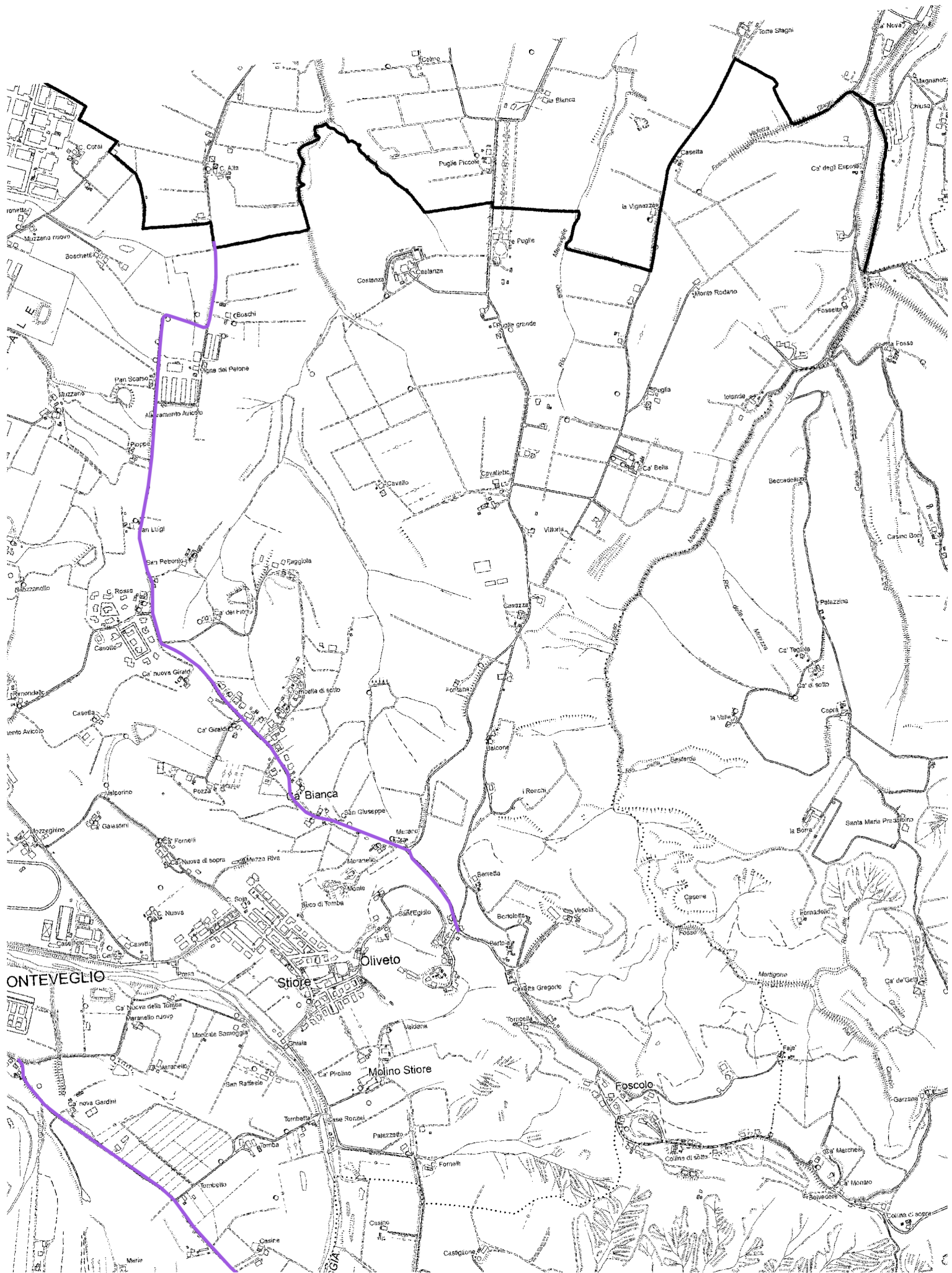
VALSAMOGGIA- Via Cà Bianca - via A.Volta e via Cà Agostini

- Corografie scale varie
- Interventi - Fuori scala

Elaborato n.2.3

Data, Novembre 2025

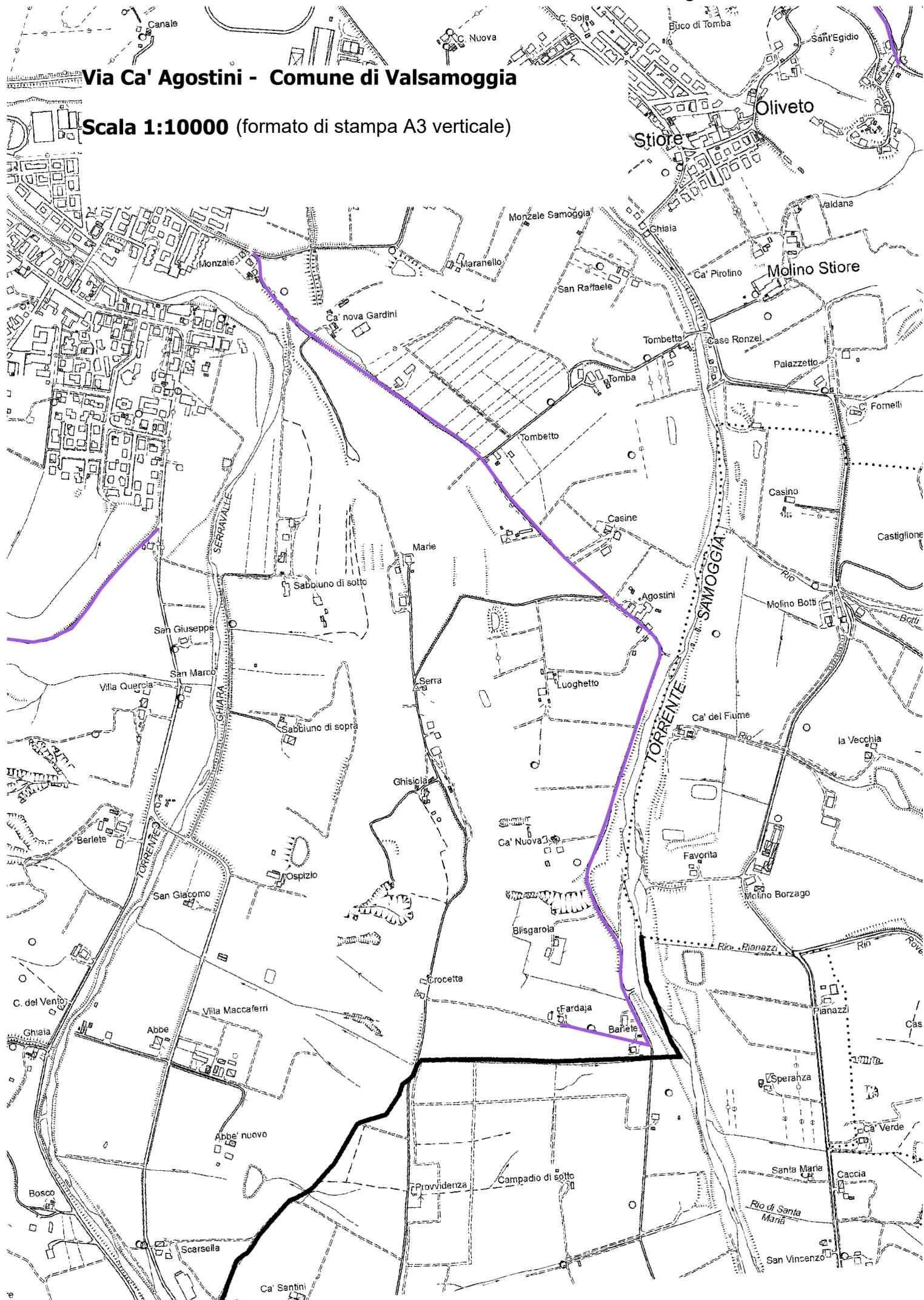
(formato di stampa A3 verticale)

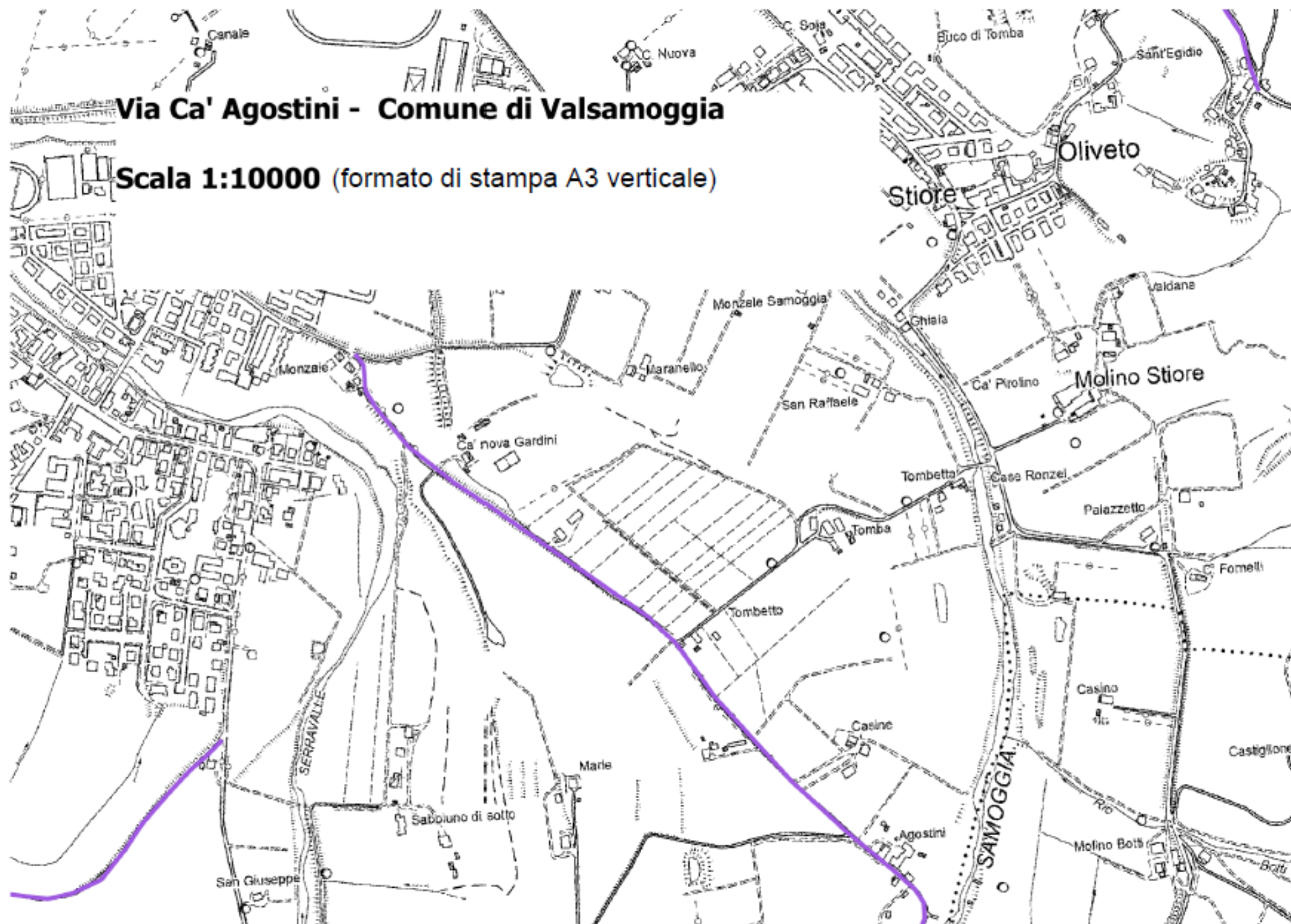


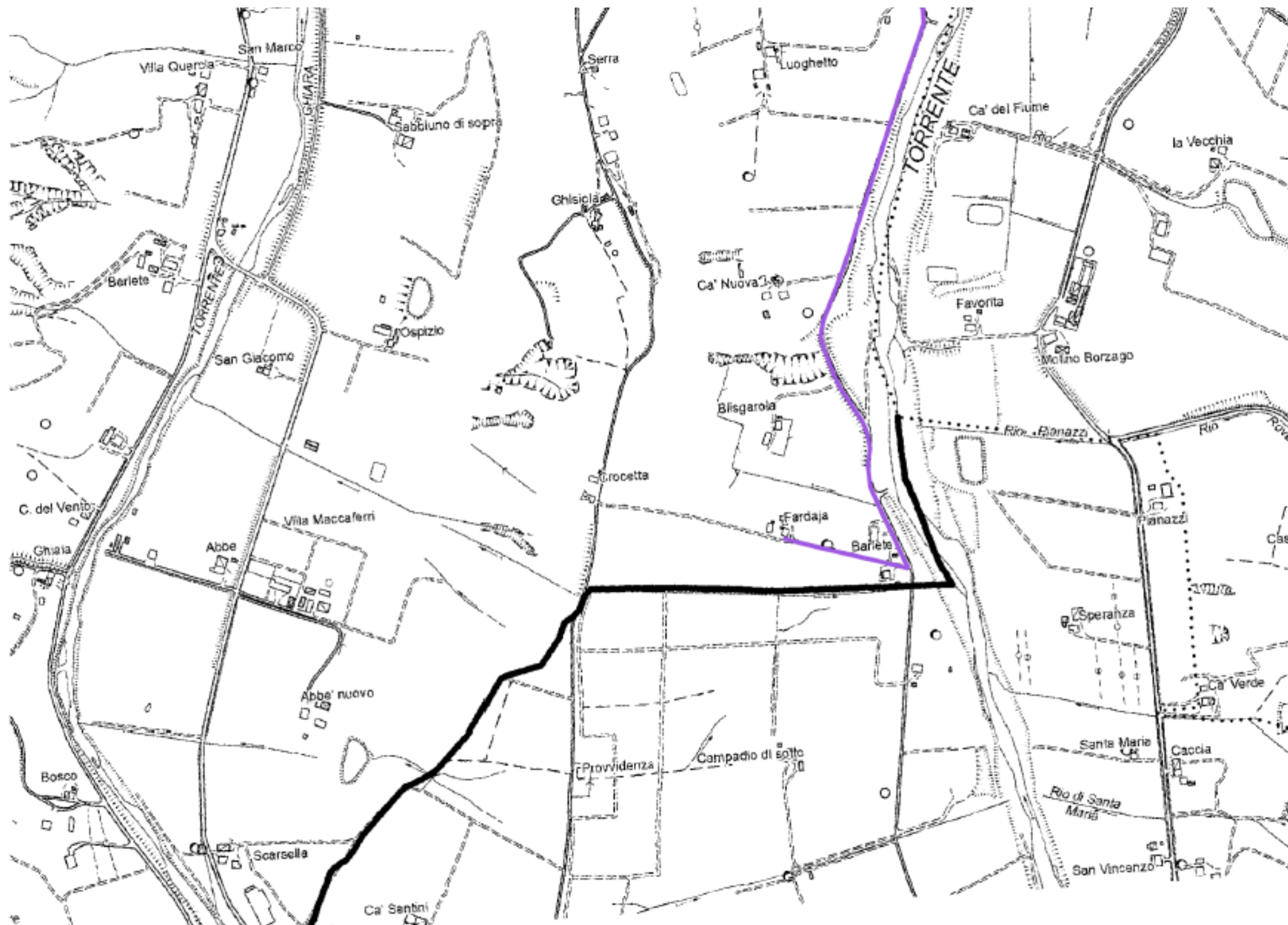


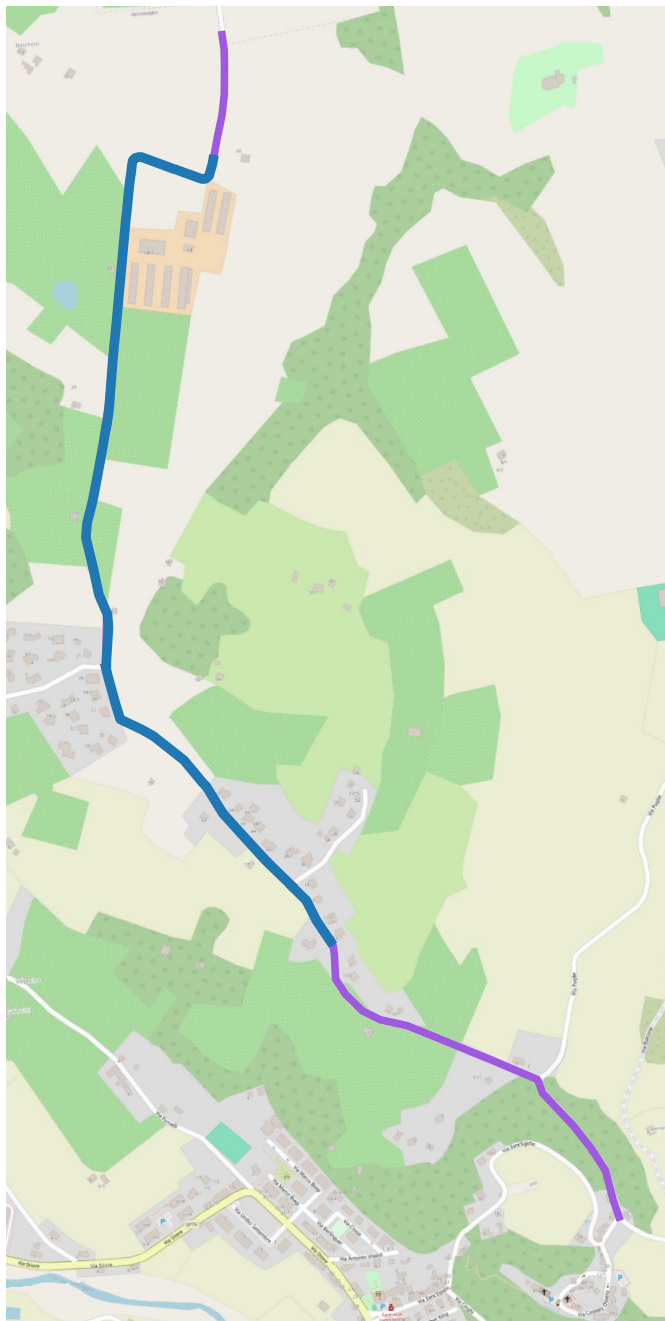
Via Ca' Agostini - Comune di Valsamoggia

Scala 1:10000 (formato di stampa A3 verticale)

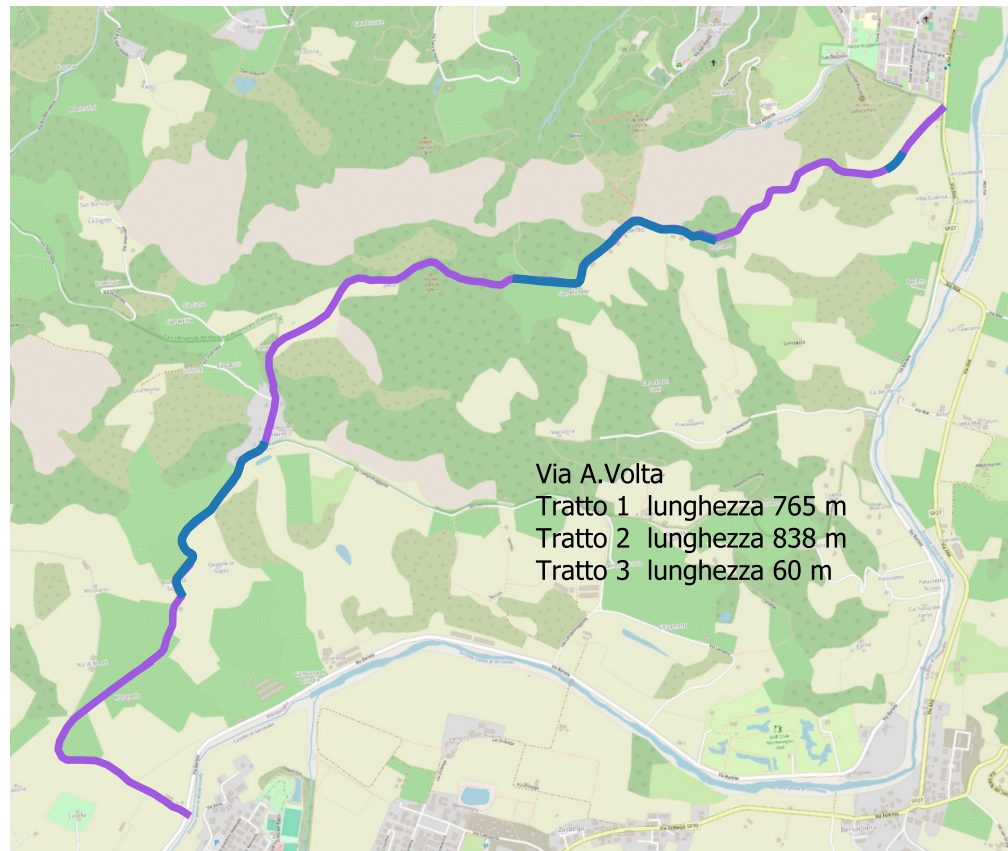




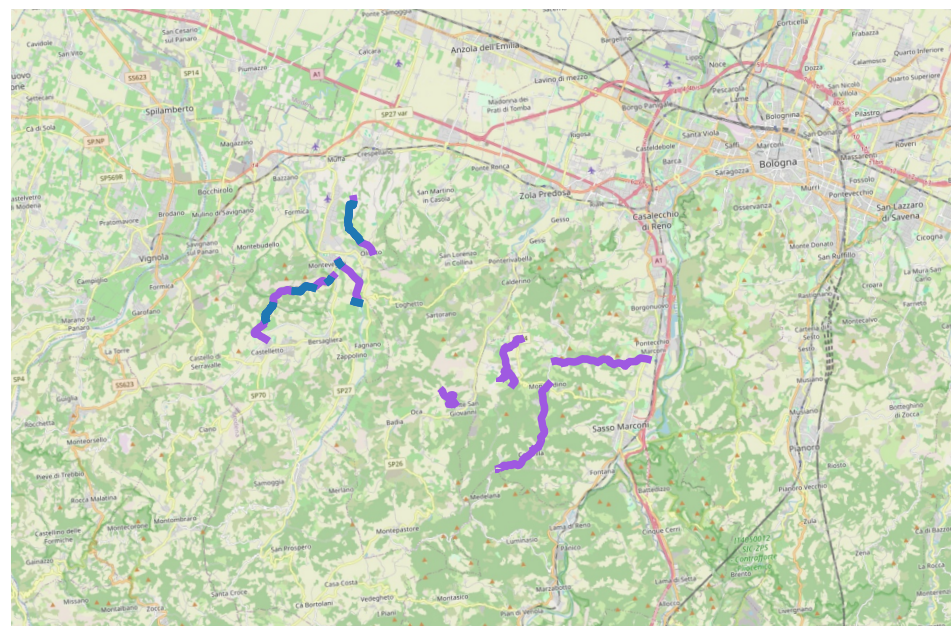




Via Cà Bianca lunghezza tratto 1816 m




Via A.Volta
Tratto 1 lunghezza 765 m
Tratto 2 lunghezza 838 m
Tratto 3 lunghezza 60 m



Viabilità interessata dagli interventi annualità 2025

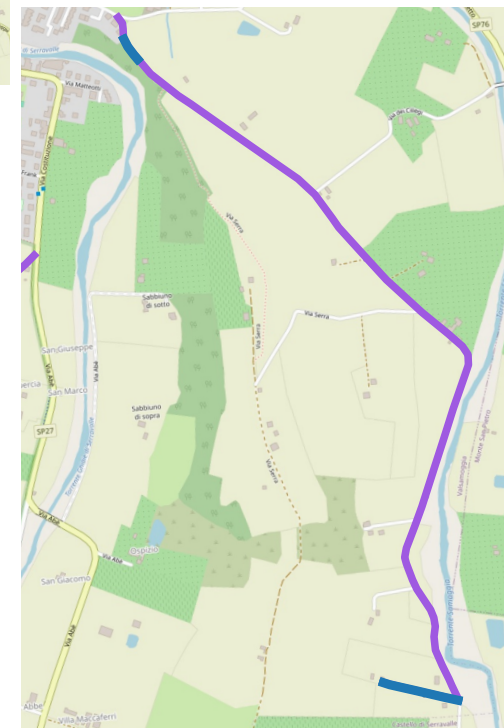
- Comune di Monte San Pietro
 - 1.Via Salvatore Bignami
- Comune di Sasso Marconi
 - 2.Via Montechiaro
 - 3.Via Lagune
 - 4.Via Scopeto
- Comune di Valsamoggia
 - 5.Via Ca' Bianca
 - 6.Via Alessandro Volta
 - 7.Via Ca' Agostini

Tratti oggetto dei lavori 

Stade oggetto di intervento 

Via Cà Agostini

Tratto 1 Lunghezza 60 m
Tratto 2 Lunghezza 200 m





Lunghezza
1.836,16 m

Misurazioni avanzate ⓘ

Stima elevazione
Min: 140,58 m | Mediana: 151,54 m | Max
212,46 m

Stima pendenza
Min: 0° | Mediana: 1° | Max: 11,3°

Via Cà Bianca



VIA A.VOLTA TRATTO 1

Lunghezza
767,63 m

Misurazioni avanzate ⓘ

Stima elevazione
Min: 231,44 m | Mediana: 270,77 m | Max:
289,55 m

Stima pendenza
Min: 0° | Mediana: 4,4° | Max: 13,9°



Stima elevazione
Min: 296,74 m | Mediana: 312,73 m | Max:
322,32 m

Stima pendenza
Min: 0° | Mediana: 4,1° | Max: 26°

VIA A.VOLTA TRATTO 2



Lunghezza
62,76 m

VIA A.VOLTA
TRATTO 3

Misurazioni avanzate ⓘ

Stima elevazione
Min: 146,66 m | Mediana: 151,08 m | Max:
155,54 m

Stima pendenza
Min: 5,2° | Mediana: 8,1° | Max: 9,7°



Lunghezza
74,45 m

Misurazioni avanzate ⓘ

Stima elevazione

Min: 129,07 m | Mediana: 129,84 m | Max: 130,68 m

Stima pendenza

Min: 0° | Mediana: 0,9° | Max: 4,9°

Via Cà Agostini Tratto 1



Lunghezza
212,83 m

Misurazioni avanzate ⓘ

Stima elevazione

Min: 142,54 m | Mediana: 143,33 m | Max: 159,39 m

Stima pendenza

Min: 0° | Mediana: 1,2° | Max: 16,3°

Via Cà Agostini Tratto 2